

CEMBRIT PERMABASE



Aluslevy rapattaville pinnoille

Cembrit Permabase -levyä käytetään tuulettuviin julkisivuihin ohutrappauksen aluslevynä. Levy soveltuu niin uudis- ja korjausrakentamiseen sisä- ja ulkotiloissa.

Portlandsementistä ja kiviaineksesta valmistettu, lasikuituverkolla vahvistettu levy on erittäin kestävä ja elämätön. Myöskään kaarevat muodot eivät ole ongelma, sillä Cembrit Permabase -levyt voidaan taivuttaa 1,5 metrin taivutussäteelle ja Permabase Flex jopa 15 sentin säteellä 90 asteen kulmiin.

Kestävyystään huolimatta levyn työstäminen ja leikkaaminen on erittäin helppoa. Levy voidaan katkaista tavallisen mattoveitsen ja linjurin avulla.

Käyttökokemukset puhuvat puolestaan: Permabase-levyä on käytetty lähes 20 vuotta vaativissa pohjoisissa olosuhteissa.

www.cembrit.fi

TEKNISET TIEDOT

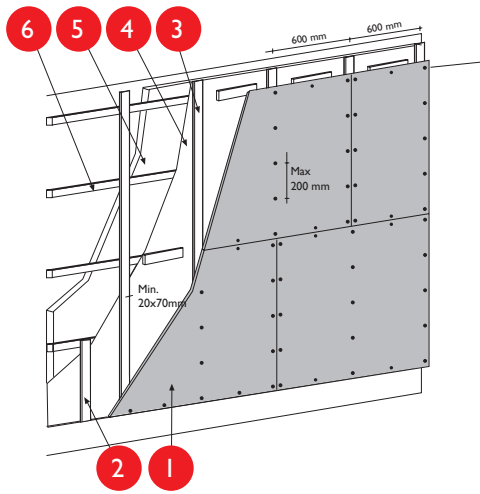
Mitat	900 x 1800 x 12,5 mm Permabase Flex 1200 x 2000 x 12,5 mm*
-------	--

Tuotehyväksynät	CE
-----------------	----

* tilauslajike

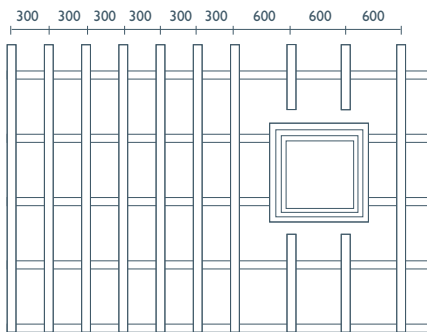

Cembrit

Kiinnitysetäisyydet ja levyjen asennus/seinärakenne



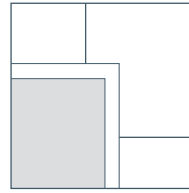
- 1 Permabase-levy, 12,5 mm, vaakaan
- 2 Tukirima, alareuna/yläreuna
- 3 Ranka, min. 20 x 70 mm
- 4 Windstopper -tuulensuoja 6 mm tai 9 mm
- 5 Lämmöneriste
- 6 Ulkoseinän runkorakenne / lisälämmöneristyksen koolausrakenne

Rankajako



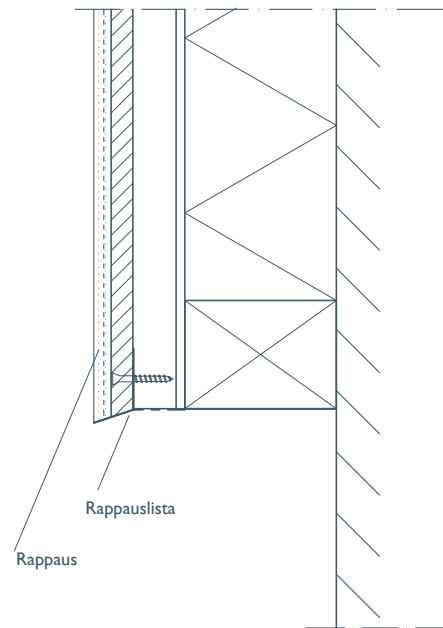
Etäisyys rakennuksen nurkasta 2000

Aukkojen ylitys

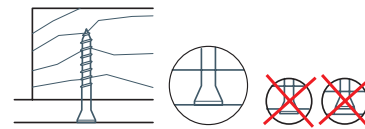


Aukkojen ylityksissä levysaumot yllä esitetyn kuvan mukaisesti.

Rappauslista seinän alareunassa



Ruuvien kannat



Ruuvien kanta ei saa jäädä levyntasolle, eikä myöskään upota liiaksi levyn sisään. Ruostumattoman ruuvien (A2) kanta on trumpetti-mallinen halkaisijaltaan > 11 mm.

Myynti: Rautakaupat ja rakennustarvikeliikkeet

Cembrit on maailman suurimpia kuitusementtilevyjen valmistajia.
www.cembrit.fi



Cembrit