

WPI PLUS

Tooteinfo

Pinnakattega tuuletõkkeplaadid tuulutavatele konstruktsioonidele

Toote tähistuskood:

MW-EN13162-T4-WS-MU1;

Sertifikaat: 0809-CPR-1129

Tehnilised andmed

- Soojusjuhtivustegur: $\lambda_D = 0,033 \text{ W/m}\cdot\text{K}$
- Lühiajaline veeimavus: $\leq 1,0 \text{ kg/m}^2$
- Toote tuletundlikkuse klass: **A2-s1,d0**
- Veeauru läbilaskvus: $\mu = 1$
- Õhu läbilaskvus: $\leq 10 \times 10^{-6} \text{ m}^3/(\text{m}^2 \cdot \text{s} \cdot \text{Pa})$

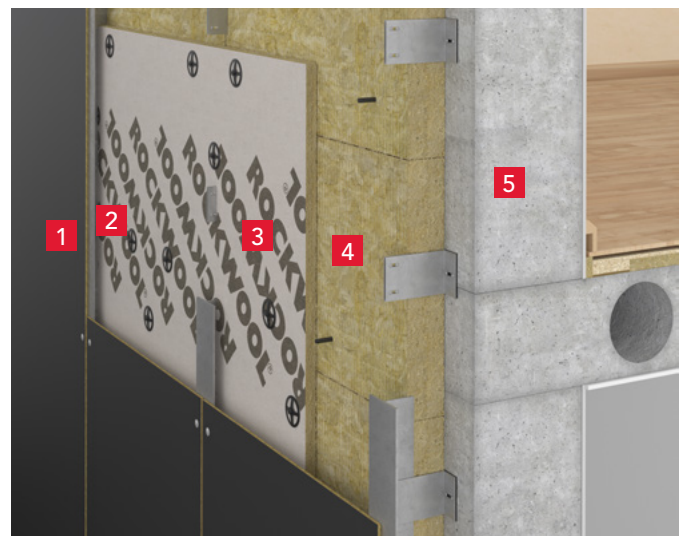


Toote kasutamine

Pinnakattega tuuletõkkeplaate WPI PLUS kasutatakse soojustust katva välimise kihina tuulutavate välisseinte ja katuste ehitamisel erinevates uutes ja/või renoveeritavates hoonetes.

WPI PLUS tuuletõkkeplaadid on ühelt poolt kaetud spetsiaalse mineraalse pinnakattega, mis tagab soojustuskihidele tõhusa kaitse tuulutusvahes liikuva külma välisõhu sissepääsu eest.

WPI PLUS tuuletõkkeplaadid kinnitatakse mehaaniliselt välispiirde soojustuskihidele nii, et oleks välditud õhupraod ja avatud vuugid soojustuse välispinnal. Tuuletõkkeplaatide vuugid on soovitatav katta ROCKTEC Twinline'i või analoogse teibiga läbipuhumise ja niiskuse läbipääsu takistamiseks.



- 1 Fassaadikate
- 2 Tuulutusvahe
- 3 WPI PLUS
- 4 SUPERROCK
- 5 Olemasolev seinatarind



Pikkus [mm]	Laius [mm]	Paksus [mm]	Toote kood	Soojustakistus R_D	Kogus pakendis		Kogus alusel	
				[m ² ·K/W]	[tk]	[m ²]	[pakk]	[m ²]
1800	1200	30	267687	0,90	4	8,64	9	77,76
1800	1200	40	268842	1,20	3	6,48	9	58,32
1800	1200	50	267682	1,50	2	4,32	11	47,52
1800	1200	70	267847	2,10	2	4,32	8	34,56

Aluse mõõdud 1800 x 1200 x 1080-1120 mm.